



FarmOnline®

Farm Management für Geflügelproduktion

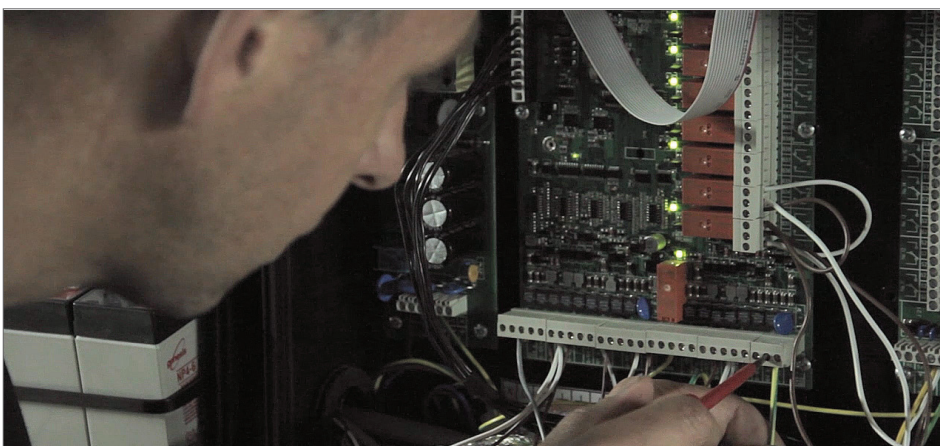


Daten ohne Verzögerung

Für Geflügelerzeuger mit einer immer umfangreicheren Produktion an geografisch weit verteilten Standorten ist es wichtig, einen Gesamtüberblick über den Betrieb zu haben. FarmOnline® kann für Stallcomputer in vorhandenen Netzwerken ebenso eingesetzt werden wie für die neue Generation der SKOV-Stallcomputer mit integriertem LAN Ethernet. Damit müssen keine Daten mehr

zwischen Stallcomputer und PC erfasst werden, wodurch eine höhere Datenvalidität entsteht und der Betriebsleiter mehr Zeit für die Betreuung der Tiere hat. Das bedeutet auch, dass der Erzeuger sofort auf Alarme reagieren kann, indem er beispielsweise die Einstellung im Stallcomputer über FarmOnline® ändert. Der Erzeuger ist so in der Lage, bei einem Alarm schnell und fachgerecht

zu handeln. Schnelles Eingreifen sichert das Wohlergehen der Tiere und finanzielle Verluste können reduziert oder vermieden werden. Besitzt ein Erzeuger mehrere Betriebe, können die Daten dieser Stallanlagen im Hauptsitz gesammelt werden. Der Erzeuger kann von hier aus detaillierte Analysen vornehmen und so die Produktivität optimieren.



SKOV liefert das Gesamtpaket

Die Hardware für die Einrichtung eines Netzwerks in einem Geflügelstall muss aus widerstandsfähigem Material bestehen. SKOV hat Hardware entwickelt, die für das Stallmilieu geeignet ist. Darum bieten wir auch die Lieferung und Installation von kabelgebundenen oder kabellosen Netzwerken an, damit Funktionsstörungen und Ausfälle vermieden werden.



Tabellarische Übersicht – Status und wesentliche Kennzahlen

Where	Status	Day	Birds alive	Temp	Humidity	Ventilation req	FCR	Feed/bird	Water/bird	
Farm										
House 1		29	36954	22,1 °C	72,8 %RH	89,2 %	1,55	2589 g	5034 ml	
House 2		29	37075	22,3 °C	68,1 %RH	100,5 %	1,68	2643 g	4696 ml	
House 3		29	37193	22,1 °C	70,9 %RH	128,6 %	1,57	2553 g	5084 ml	
House 4		29	37183	21,4 °C	70,9 %RH	96,2 %	1,63	2583 g	5224 ml	
House 5		29	36894	22,3 °C	75,7 %RH	94,1 %	1,63	2780 g	5089 ml	
House 6		29	37880	21,3 °C	72,9 %RH	96,6 %	1,67	2937 g	5321 ml	

Benutzerfreundlich und intuitiv

Die heutigen Systeme zur Stallsteuerung sind hoch entwickelt und bieten viele Einstellungsmöglichkeiten. Darum ist es manchmal schwierig zu erkennen, ob ein Mitarbeiter unbeabsichtigt Einstellungen für einen Stall geändert hat. Mit FarmOnline® werden Abweichungen von der geplanten Strategie eindeutig angezeigt. Damit kann der Erzeuger einfach gewährleisten, dass alle Ställe nach der geplanten Strategie laufen.

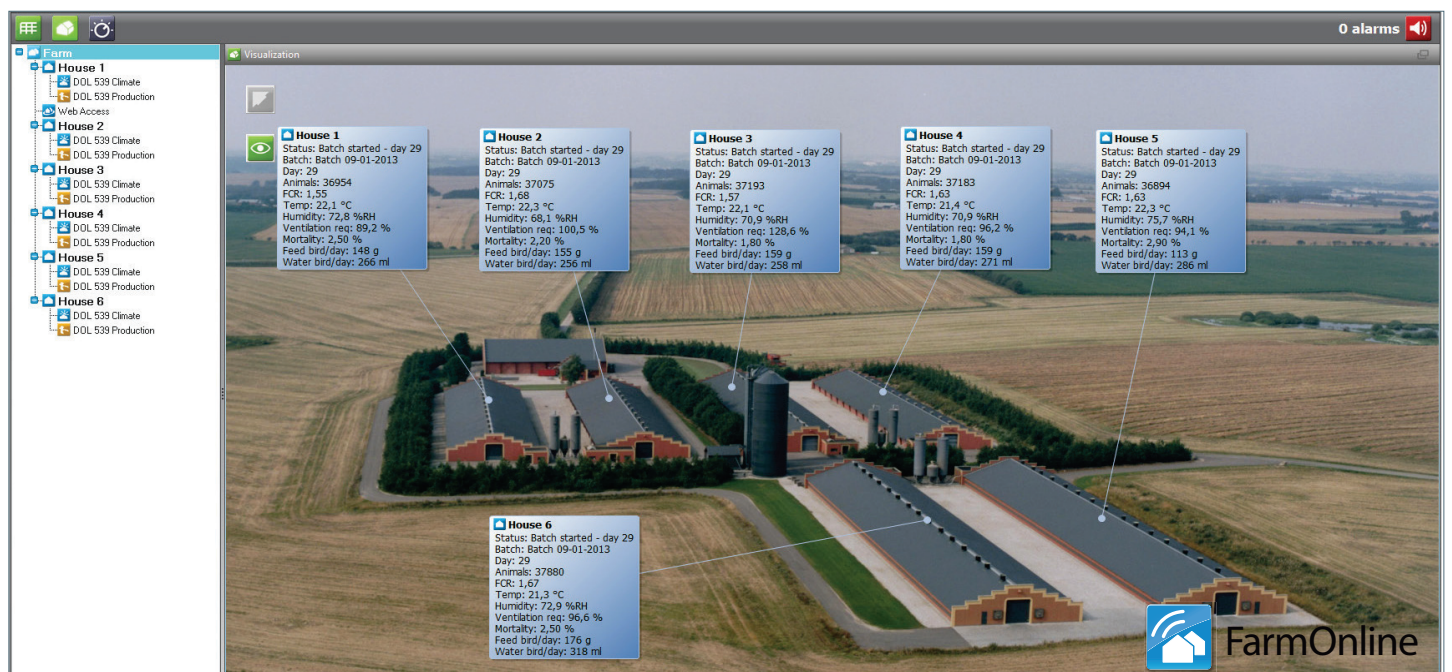
FarmOnline® kann vom Nutzer erstellte Fotos und Darstellungen der Stallanlage und einzelner Sektionen importieren. So wird im Programm eine hohe grafische Wiedererkennung erreicht. In diese Übersichtsdarstellungen können so genannte Hotspots integriert werden, die Schlüsselwerte z. B. für Innentemperatur und Alarmstatus anzeigen. Durch das Laden von Grafiken auf allen Ebenen (Betrieb, Stall, Abteil) kann der Erzeuger leicht navigieren und sich einen Überblick verschaffen sowie Abweichungen schnell lokalisieren.

Das System FarmOnline® ermöglicht eine tabellarische Anzeige von Schlüsselwerten und von Alarm- und Stallstatus für die gesamte Stallanlage und für einzelne Sektionen. Der Erzeuger wählt selbst, welche Werte in der Übersicht angezeigt werden. Die Tabellen können zu Dokumentations- und Analysezwecken in andere Dateiformate exportiert werden, z. B. PDF oder Microsoft Excel.



Merkmale von FarmOnline®

- Live-Überwachung einer unbegrenzten Anzahl von Stallcomputern auf der ganzen Welt über das Internet
- Übersichtlicher Datenüberblick – grafisch oder in Tabellenform
- Detailliertes Alarmprotokoll, Verlauf und Analyse
- FarmOnline® App für Smartphones
- Daten aus mehreren Ställen können in einem Hauptsitz zentral erfasst und für Benchmark-Vergleiche einzelner Betriebe miteinander genutzt werden
- Gewährt den Benutzer den Zugriff auf seine SKOV Stallcomputer und die Möglichkeit, die Einstellungen zu ändern



FarmOnline® nutzt überwiegend Symbole und grafische Elemente, sodass der Benutzer schnell einen Überblick über die aktuelle Bildschirmdarstellung erhält und unmittelbar die Daten zur Verfügung hat, die in der entsprechenden Situation entscheidend sind.



Viele Funktionen in FarmOnline®

Mit dem FarmOnline® System kann der Erzeuger ausgewählte Schlüsselwerte für Temperatur, Feuchtigkeit, Lüftung, Kühlung und Heizung in einer übersichtlichen Grafik anzeigen lassen, in der Einstellungen auch direkt geändert werden können. Bei Ställen mit Masthaltung können auch Mastkurven angezeigt werden. Die umfassende Darstellung des Klima- und Produktionsverlaufs von FarmOnline® kann Daten von bis zu fünf Jahren enthalten. Zahlreiche eingestellte Suchkriterien ermöglichen es, aus den dargestellten Kurven gewünschte Daten separat anzuzeigen.

Alarmfunktionen erhöhen die Sicherheit der Tiere

Bei Betriebsstörungen im Geflügelstall ist schnelles Handeln für die Sicherheit der Tiere alles entscheidend. Darum ist FarmOnline® auch eine Investition in die Sicherheit der Tiere, denn dem Erzeuger werden Alarme in einem Pop-up-Fenster angezeigt, ganz gleich, welches Programm auf dem PC gerade aktiv ist. FarmOnline® zeigt Alarme mit einer roten Markierung an. Mit einem Klick auf diese Markierung öffnet sich ein Alarmfenster mit Alarmdetails. Benutzer mit entsprechenden Rechten können den Alarm bestätigen. Zu jedem Alarm

Type	Category	Alarm	Where	When
!	📊	Not enough feed	Farm - House 5	09-04-2013 15:37:54
!	☁️	Side inlet 1 failure	Farm - House 1	09-04-2013 15:36:45
!	☀️	High temperature	Farm - House 1	09-04-2013 15:36:38

Alarm Details	
<p>Not enough feed The feed consumption is 20kg. This is lower than required level. The alarm is only active during a feeding period</p> <p>Category: Production Source: en</p>	<p>Where: Farm - House 5 When: 09-04-2013 15:37:54 Restored: Duration: Code: 031-0115</p> <p>The alarm has not been acknowledged <input type="button" value="Acknowledge"/></p>

Entwicklung des Klimas im Stall

können außerdem Notizen gespeichert werden, z. B. zu Alarmursache und Fehlerbehebung.

Darüber hinaus kann der Betriebsleiter das Auftreten früherer Alarme analysieren und sammelt so für das Unternehmen weitere Benutzererfahrungen. FarmOnline® Explorer kann Alarm-

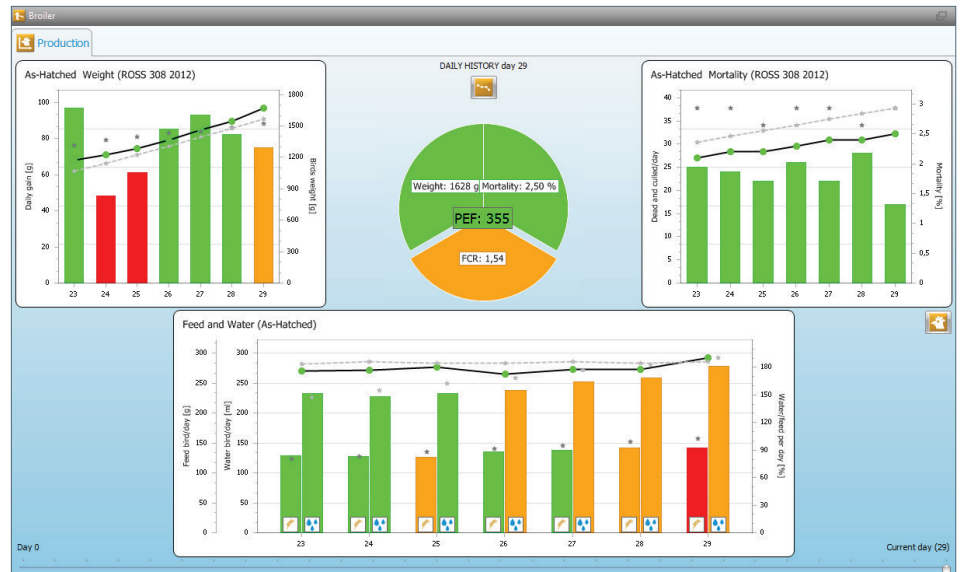
Benachrichtigungen in Form von SMS oder E-Mail vornehmen. Der Benutzer kann auswählen, dass von bestimmten Ställen ausgewählte Alarme als SMS oder E-Mail an ausgewählte Empfänger geschickt werden.

Übersichtliche Produktionsdaten

FarmOnline stellt die vielen Produktionsdaten der Schlachtgeflügelproduktion in einer übersichtlichen Grafik dar, die dem Benutzer einen schnellen Überblick bietet und detaillierte Analysen ermöglicht. Die Anzeige von aktuellen und früheren Daten zu Verlustrate, Gewicht und Futtermittelaufnahme bietet die Möglichkeit, die Entwicklung der einzelnen Mast zu verfolgen und verschiedene Masten miteinander zu vergleichen.

Gleichzeitig kann ein Vergleich mit Referenzwerten und früheren Mast-Durchgängen erfolgen. Diese Vergleichsmöglichkeiten bieten ein gutes Abbild der Produktivität der Mast.

Analysen, die auf früheren Daten basieren, ermöglichen dem Erzeuger eine weitere Optimierung seiner Produktion und zeigen an, welche Ställe die beste Leistung brachten. Dieses Wissen kann der Erzeuger in seinem FarmOnline® System nutzen, um die Einstellung des Stalls mit den besten Leistungen zu kopieren, und so eine sichere und schnelle Verbesserung der Leistung der Tiere erzielen.



Die Schlüsselwerte wie Futterumsatz (FCR) und Effektivitätsfaktor (PEF) werden auf einem zentralen Bildschirm mit farblich gekennzeichnetem Status angezeigt. Die gesamte Bildschirmdarstellung ist dynamisch und wird der Produktion laufend angepasst.

Kontrollieren Sie Ihren Stall mit dem Smartphone

Man braucht nur einen Internetzugang, um mit der FarmOnline® App für Smartphones von SKOV Zugang zu allen Stallcomputern zu erhalten – ganz gleich, wo Sie sich auf der Welt befinden. Der Erzeuger hat so die Möglichkeit, Produktions- und Klimadaten sowie Alarmer abzurufen und damit das Risiko von Verlusten bei Systemausfällen zu minimieren. Die Mobil-App von SKOV kann für Android, iPhone und Windows Phone heruntergeladen werden.

