



Zuluft von SKOV

SKOV bietet die passende Lösung für Frischluftzufuhr in Ställen – unabhängig von deren Größe, Geometrie oder Lage. Frische Luft im Stall ist wichtig, um den Tieren das richtige Klima gewährleisten zu können. Die eingelassene Luft muss in der richtigen Höhe, Richtung, Menge und Geschwindigkeit in den Stall geleitet werden, und dies abhängig vom Alter und den Bedürfnissen der Tiere.

Stets ein optimales Stallklima

Bei niedrigen Außentemperaturen wird mit Hilfe von Unterdruck kühle Luft in den Stall geleitet. Die Luft darf nicht auf die eingestellten Tiere treffen, ohne zuvor mit der Stallluft gemischt zu werden. Dies erfolgt durch die richtige Dimensionierung und abgestimmt auf die Lüftungsanlage.

Bei hohen Außentemperaturen ist es wichtig, überschüssige Wärme abzuführen und rund um die Tiere Luftbewegung zu schaffen, um einen kühlenden Effekt zu erreichen.

Ungeachtet der Außentemperatur muss die zugeführte Luft im gesamten Stall verteilt und mit minimalem Energieverbrauch maximal ausgenutzt werden. Das Stallklima hat eine ausschlaggebende Bedeutung für die Produktivität der Tiere, u. a. für den Futterverbrauch und

den Zuwachs, wirkt sich aber auch auf Stressniveau und Infektionsgefahr aus. SKOV entwickelt seit vielen Jahren Lüftungslösungen für Geflügelproduzenten überall auf der Welt. Unsere Systeme sorgen für ein optimales Stallklima, das sowohl dem Produzenten als auch den Tieren zugutekommt.





SKOV Wandventile

SKOV hat eine Serie mit Wandventilen von höchster Qualität entwickelt, die in den meisten Geflügelställen eingesetzt werden können. Die DA 1200 Serie umfasst sowohl Einmauerungsventile als auch Flanschventile. Die Flanschventile sind unter der Bezeichnung DA 1911 auch mit höherer Kapazität erhältlich.

Die Ventile können an Wänden befestigt sowie in Mauerelemente eingemauert oder gegossen werden. Sie sind in vier verschiedenen Abmessungen erhältlich, für unterschiedliche Wandstärken. Die Ventile erfordern beim Einmauern oder Eingießen keine zusätzlichen Haltevorrichtungen.

Die Flanschventile können in leichten Konstruktionen montiert werden, zum Beispiel in Sandwichtafelung. Mit einem Verlängerungsstück lässt sich das Ventil an unterschiedliche Wandstärken anpassen.

Allen SKOV Wandventilen gemeinsam ist die Isolierung der Ventilklappe, die einer Entstehung von Kondensat entgegenwirkt. Für einen dichten Verschluss

ist die Ventilklappe zudem mit einer Metallschiene verstärkt, die sich bei sehr niedrigen oder hohen Temperaturen nicht verformt.

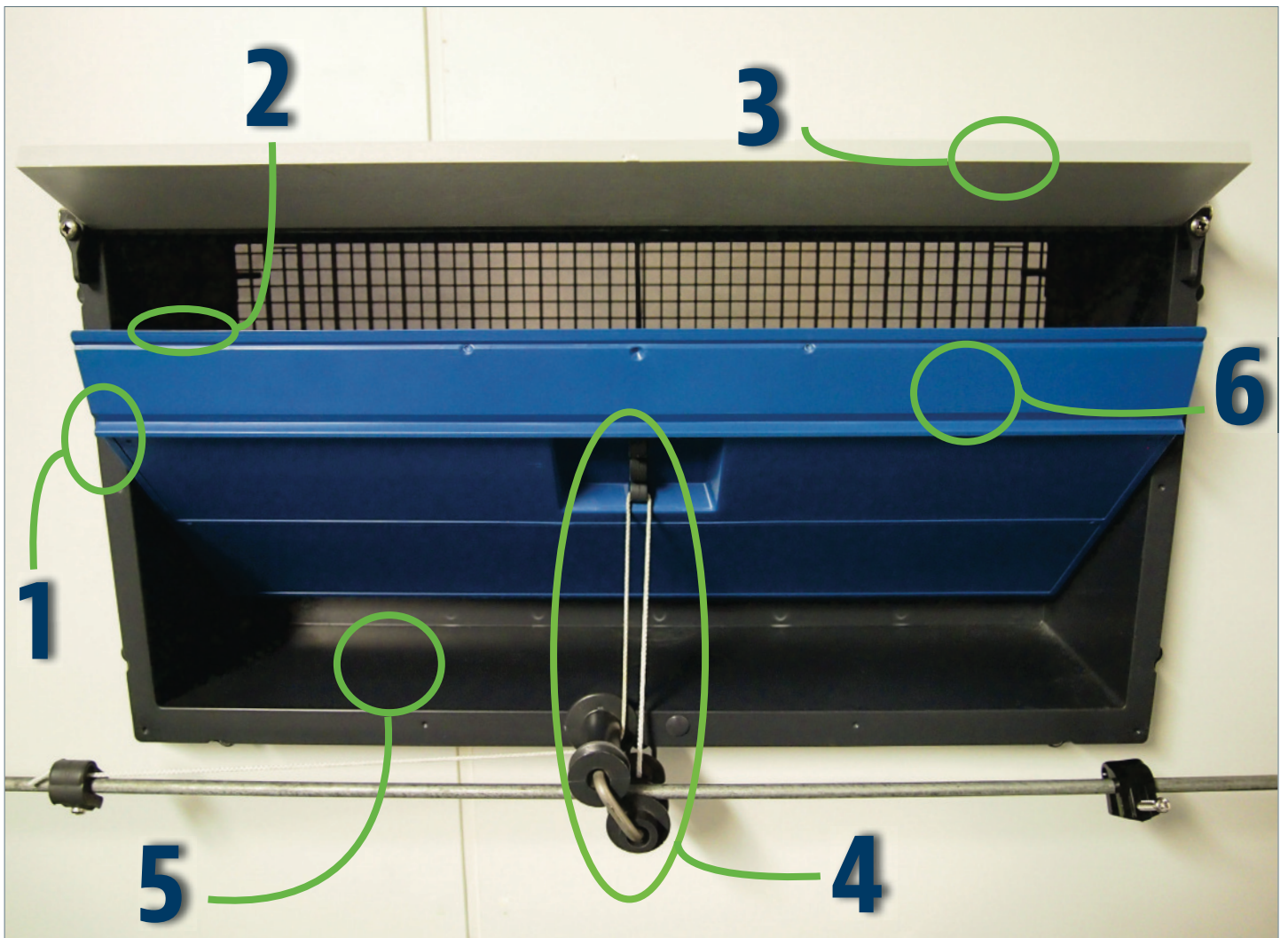
Alle SKOV Wandventile sind aus hochwertigem Kunststoff hergestellt. Dies gewährleistet, dass das Ventilgehäuse bei kleineren Bewegungen im Mauerwerk nicht bricht.

Sichere Öffnungs- und Schließfunktion

Die Klappe wird durch vier Edelstahlfe-

dern zuverlässig geschlossen gehalten. Die Ventile müssen aufgezogen werden. Bei einem SKOV-System wird eine 8 mm Spannstanze zum Öffnen des Ventils verwendet. Die kräftigen Federn des Ventils garantieren eine optimale und präzise Schließfunktion unter jeder Bedingung, auch bei kalter Witterung mit Frostbildung.

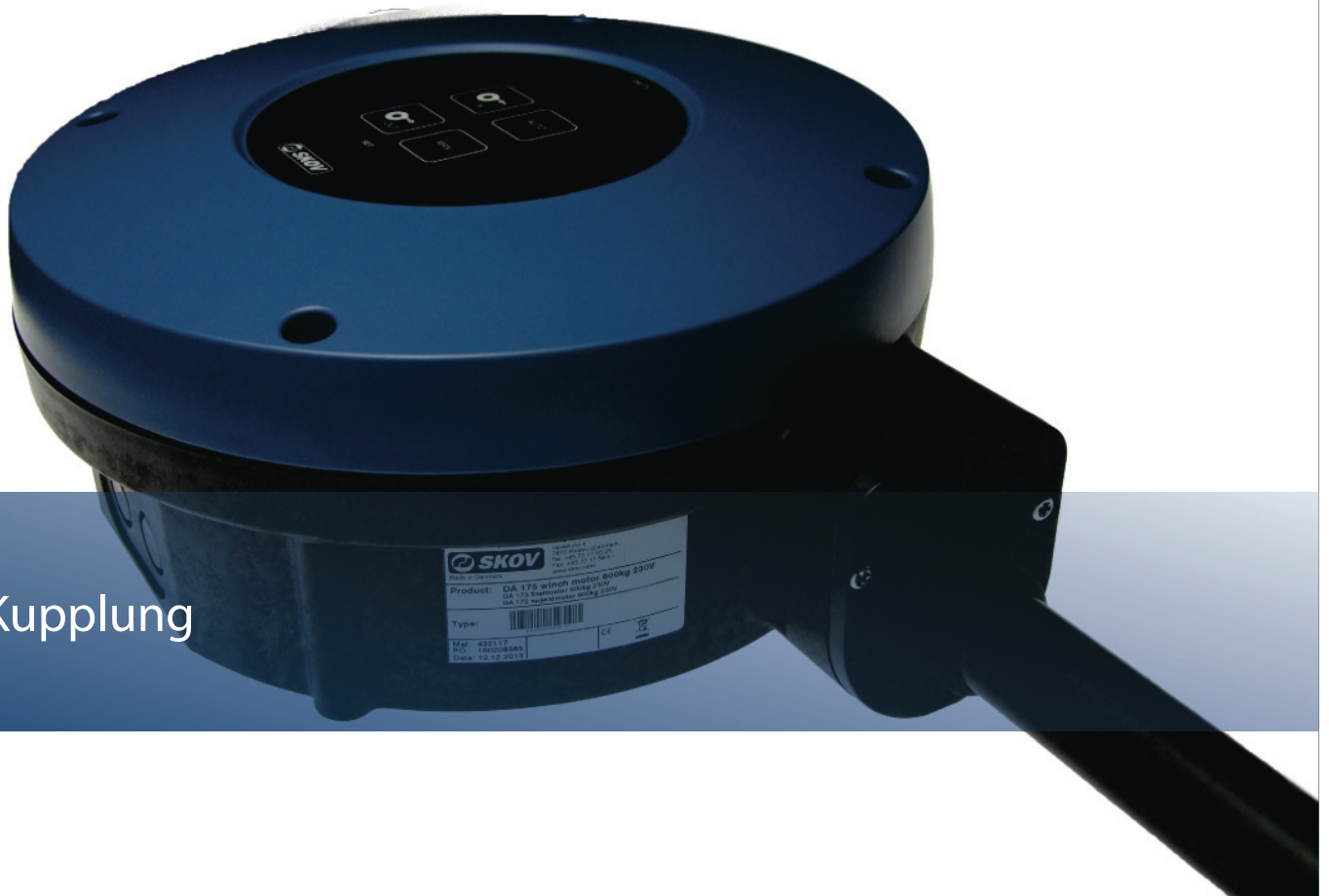




SKOV Wandventile im Überblick

- | | |
|--|--|
| <p>1 Schräg stehende Ventilklappe, um die Luft an die Decke zu leiten</p> | <p>4 Differenzierte Öffnung zur Erzeugung kräftigerer Luftstrahlen bei Mindestlüftung</p> |
| <p>2 Scharfe Kante an der Ventilklappe für einen kräftigeren Luftstrahl</p> | <p>5 Keine Risse am Boden des Ventils</p> |
| <p>3 Luftrichtungsplatte zur Anpassung des Luftstrahls an die Deckenschräge</p> | <p>6 Metallverstärkte isolierte Klappe gewährleistet ein dichtes Schließen der Klappe</p> |

Kupplung



Um eine präzise Steuerung der Lufteinlässe zu gewährleisten, hat SKOV den leistungsstarken und präzisen Aktuator DA 175 entwickelt. Der Aktuator kann auf ON/OFF gestellt oder stufenlos reguliert werden und ist in mehreren Varianten mit einer Zugkraft von jeweils 100 kg, 150 kg, 300 kg oder 600 kg verfügbar. Der Aktuator wird mit Direktantrieb der Ventile montiert, für eine einfache und betriebssichere Installation. Der Aktuator ist so ausgelegt, dass die Spannstange in alle Richtungen platziert werden kann. Dies ermöglicht bei der Montage eine hohe Flexibilität.

Der Aktuator ist aus wartungsfreien Materialien angefertigt. Nach der Montage fallen also keine Servicekosten an. So enthält der Aktuator beispielsweise keine Motorkohle, die regelmäßig ausgetauscht werden muss.

Kupplung

Ein Merkmal einer gut funktionierenden und effizienten Lüftungsanlage ist, dass die Komponenten korrekt miteinander verbunden sind.

Zu den verschiedenen Komponenten, Teilsystemen und Systemen liefert SKOV daher Montagesätze mit allen erforder-

lichen Teilen, d. h. Scheiben, Drahtseilen, Schrauben, Beschlügen, Rollbeschlügen usw. Die Bedeutung dieser Montagesätze wird oftmals übersehen, aber sie tragen zu einer schnellen und korrekten Montage des Systems sowie zu dessen optimaler Funktion bei.

